

T9 mat4 – pouk na daljavo

Votle mere

Preverjanje rešenih nalog

1. S pomočjo rešitev preveri naloge 1 a) in b), 2, 4 in 5 v delovnem zvezku na strani 253 – 254. Če imaš kakršnokoli vprašanje, v zvezi z nalogo, se lahko posvetuješ s sošolcem. V kolikor skupaj ne najdeta rešitve, mi lahko pošljeta vprašanje.

1 Različni odgovori.

- 2 a) 15 dl.
b) Olje.
c) Posoda z jogurtom.
č) 1000 ml.
d) Kis.

4

1 l 1 dl 12 dl 5 cl $\frac{1}{2}$ l 5 dl

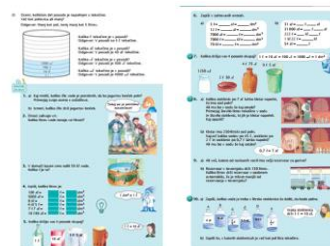
5 Z votlimi merami merimo

T	E	K	O	Č	I	N	E
125 l	3 kl 90 l	400 l	330 l	58 kl	280 l	302 l	520 l

Upam, da pri reševanju nisi imel preveč težav. Morebitna vprašanja pošlji razredniku.

RAČUNANJE Z ENOTAMI ZA MERJENJE PROSTORNINE

1. Preglej naloge na strani 127 in 128 v učbeniku.



Predstavljene naloge zalepi v zvezek:

5. Koliko držijo vse 4 posode skupaj?



RAZLAGA: pri računanju pazimo na to, da seštevamo istoimenske enote med seboj. Torej posebej litre in posebej dl.

$$R: 1 \text{ l} + 1 \text{ l} + 1 \text{ l} = 3 \text{ l} \quad 10 \text{ dl} + 5 \text{ dl} + 2 \text{ dl} = 17 \text{ dl}$$

10 dl = 1 l to bi lahko pretvorili že pred računanjem

17 dl = 1 l 7 dl Po izračunu obvezno pretvorimo manjše enote, če gre, v večje enote

Na koncu vse skupaj seštejemo: 3 l + 1 l 7 dl = **4 l 7 dl.**

7. Koliko držijo vse 4 posode skupaj? $1 \text{ l} = 10 \text{ dl} = 100 \text{ cl} = 1000 \text{ ml} = 1 \text{ dm}^3$



V kocko, ki ima robove dolge 10 cm, gre natanko 1 l tekočine.

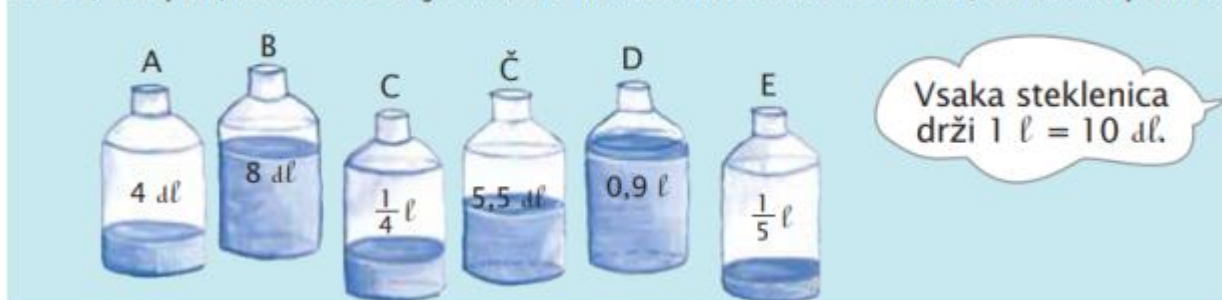
Razlaga reševanja:

Ker so količine zapisane v različnih enotah, jih pred seštevanjem moramo pretvoriti v enake enote. Običajno je to najmanjša enota.

$$1250 \text{ ml} + 2500 \text{ ml} + 4750 \text{ ml} + 9500 \text{ ml} = 18000 \text{ ml} = 18 \text{ l}$$

Rezultat pretvorimo v večje enote.

10. a) Zapiši, koliko vode je treba v litrske steklenice še doliti, da bodo polne.



A: Preprosto do litra manjka še 6 dl. R: $10 \text{ dl} - 4 \text{ dl} = 6 \text{ dl}$

B: Podobno kot pri A, 2 dl. R: $10 \text{ dl} - 8 \text{ dl} = 2 \text{ dl}$

C: Cel liter bomo imeli takrat, kadar bo ulomek poln, števec in imenovalec bosta enaka. R: $4/4 \text{ l} - 1/4 \text{ l} = 3/4 \text{ l}$

Č: 5,5 dl pretvorimo v 55 cl. Do 100 cl nam manjka še 45 cl.

D: $0,9 \text{ l} = 9 \text{ dl}$. Do litra nam manjka 0,1 l ali 1 dl.

E: Podobno kot pri C: $5/5 \text{ l} - 1/5 \text{ l} = 4/5 \text{ l}$

ALI

$1/5 \text{ l} = 2 \text{ dl}$, kar pomeni da nam manjka še 8 dl.

2. Za vajo reši naloge 6, 7 in 8 v delovnem zvezku na straneh 254 – 255 .

3. Za dodatno nalogo poskusi rešiti nalogo 9 v delovnem zvezku na strani 255 in 256.